

売マンション

急行停車駅 高柳駅徒歩5分
東武野田線

価格 **1,330** 万円

周辺環境

柏市立高柳中学校まで… 394m

柏市立高柳小学校まで… 267m

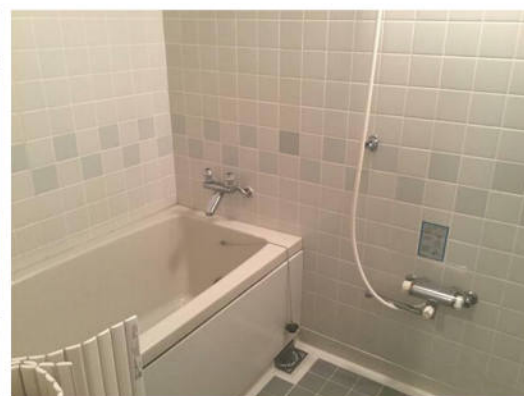
みなみ高柳保育園まで… 932m

【物件概要】

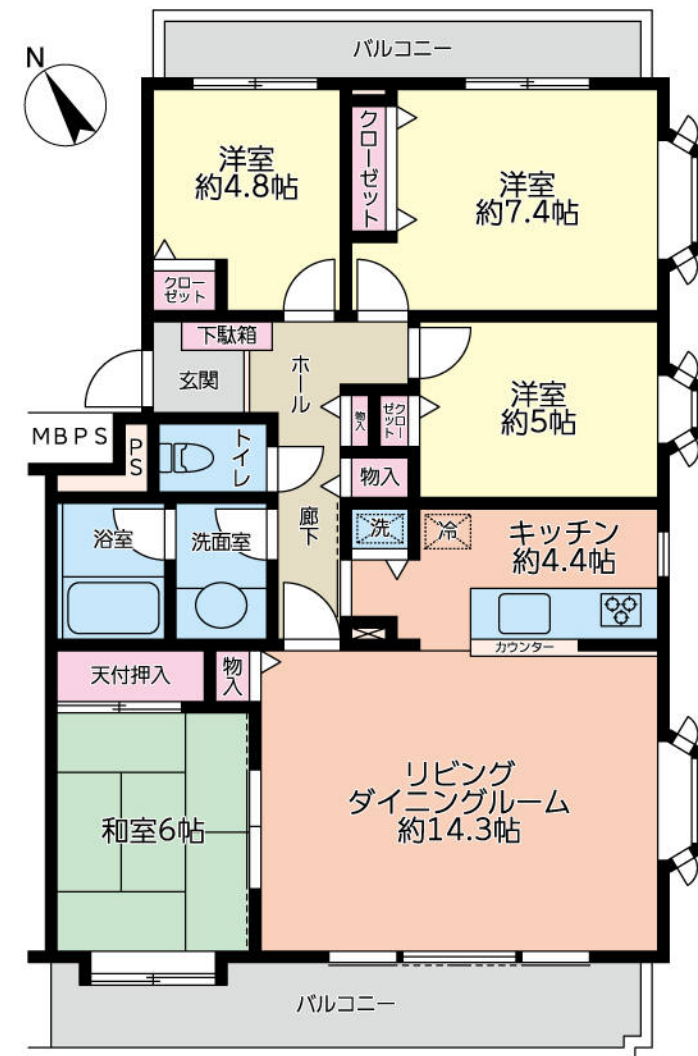
所在地 柏市高柳1616-28
建物構造 R C造3階建3階部分
敷地面積 8,588.01㎡(2,597.86坪)
専有面積 壁芯93.25㎡ バルコニー面積 17.45㎡
間取り 4LDK 土地権利 所有権
用途地域 第1種低層住居専用地域
管理費 16,700円/月 修繕積立金 20,430円/月
築年月 1992年3月 総戸数 98戸
管理形態 全部委託 管理方式 日勤管理
現況 空家 引渡日 即時
駐車場 有 6,000円
設備 オートバス・追焚機能・3口以上コンロ・
カウンターキッチン・収納スペース・
全居室収納・クローゼット・照明器具・
室内洗濯機置場・都市ガス・出窓・
エアコン2台以上・有線放送・
モニタ付インターホン・ディンプルカー・
2面バルコニー

特徴 3面採光・外観タイル張り・角部屋・最上階・
隣接建物距離2m以上・閑静な住宅街
※主要採光面:南東向き

両面バルコニー 最上階角部屋



《柏南ファミリーハイツ高柳》



〈現地案内図〉



千葉県知事免許(5)第13461号

有限会社 ブランデックス

千葉県船橋市夏見2-15-10

TEL **047-425-7841**
FAX **047-425-7845**

取引態様 専任媒介
手数料 分かれ
情報公開日 2020.11.27

物件番号 25510270-1